



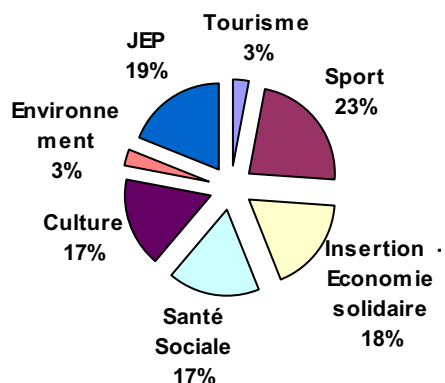
Pôle Emploi - Professionnalisation

APRES UNE ANNEE DE MISE EN ŒUVRE DU DISPOSITIF CAP'ASSO

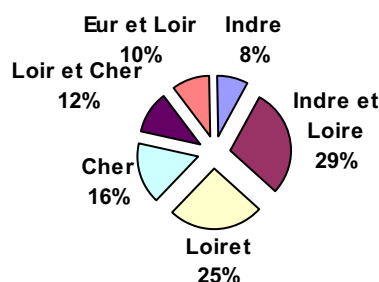
BILAN GLOBAL DU DISPOSITIF CAP'ASSO

✚ 235 projets, tous secteurs confondus, ont obtenu une subvention CAP'ASSO.

Ventilation par secteur :



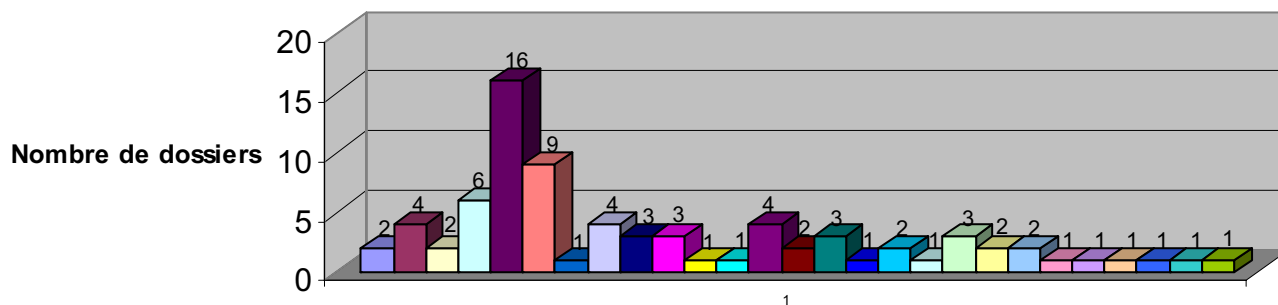
Ventilation par département :



BILAN SPORT DU DISPOSITIF CAP'ASSO

- ✚ 76 dossiers instruits par le CROS Centre ont été déposés à la Région,
- ✚ 1 refus,
- ✚ 33 créations et 64 consolidations, soit 97 emplois associatifs sportifs aidés par le dispositif CAP'ASSO.
- ✚ 2 256 390 € ont été accordés aux associations sportives par la Région.

Ventilation des projets par discipline :



Disciplines

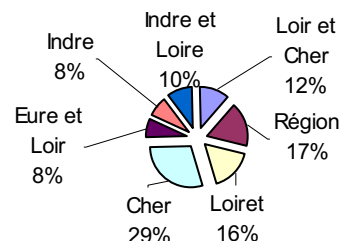
- | | | | | | |
|---------------|-----------------------|----------------------|---------------|-------------------|-----------------|
| ■ CROS (2) | ■ CDOS, PSL, CRIB (4) | □ escrime (2) | □ basket (6) | ■ tennis (16) | ■ foot (9) |
| ■ athlé (1) | □ canoé (4) | ■ t.table (3) | ■ judo (3) | ■ équitat° (1) | ■ cyclisme (1) |
| ■ hand (4) | ■ haltéro (2) | ■ roller, hockey (3) | ■ triathl (1) | ■ vol à voile (2) | □ badminton (1) |
| ■ gym (3) | ■ rugby (2) | ■ nata° (2) | ■ tir (1) | ■ golf (1) | ■ moto (1) |
| ■ tir arc (1) | ■ UFOLEP (1) | ■ USEP (1) | | | |

Ventilation des projets par nombre de postes :

- ✚ 57 dossiers déposés incluent 1 poste, soit 75 %,
- ✚ 17 dossiers déposés incluent 2 postes, soit 22 %,
- ✚ 1 dossier déposé inclue 3 postes, soit 1%,
- ✚ 1 dossier déposé inclue 4 postes, soit 1%.

Ventilation des projets par département :

- ✚ 13 dossiers ont été déposés par les ligues
- ✚ 12 dossiers ont été déposés par des clubs et des comités départementaux du Loiret,
- ✚ 22 dossiers ont été déposés par des clubs et des comités départementaux du Cher,
- ✚ 9 dossiers ont été déposés par des clubs et des comités départementaux du Loir et Cher,
- ✚ 8 dossiers ont été déposés par des clubs et des comités départementaux de l'Indre et Loire,
- ✚ 6 dossiers ont été déposés par des clubs et des comités départementaux de l'Eure et Loir,
- ✚ 6 dossiers ont été déposés par des clubs et des comités départementaux de l'Indre.



Sur les 76 dossiers sport :

- ✚ 66 dossiers ont été accompagnés par le CROS,
- ✚ 10 dossiers ont été consultés par le CROS pour visa simple.

Sommes accordées :

- ✚ La moyenne des sommes accordées par dossier est de 29 689 €.

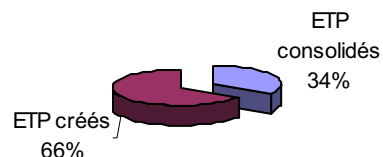
Typologie des postes subventionnés :

Les 76 projets instruits par le CROS représentent 93,95 Equivalent Temps Plein (ETP) et 97 emplois.

- ✚ 33 postes créés soit 32 ETP,
- ✚ 64 postes consolidés soit 61,95 ETP.

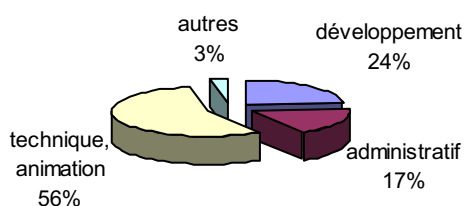
Le salaire brut moyen des ETP se décompose de la manière suivante :

- ↳ Salaire brut moyen des ETP consolidés s'élève à 1 484,68 €,
- ↳ Salaire brut moyen des ETP créés s'élève à 1 436,77 €.



- ✚ 23 emplois représentent des postes d'agents de développement,
- ✚ 17 emplois représentent des postes d'administratifs,
- ✚ 54 emplois représentent des postes de techniciens et d'animateurs,
- ✚ 3 emplois représentent d'autres postes.

Répartition des emplois



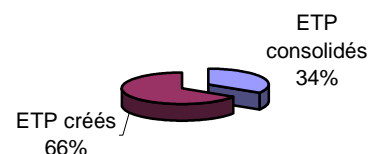
Annexe 1

APRES UNE ANNEE DE MISE EN ŒUVRE DU DISPOSITIF CAP' ASSO

1/ Nombre d'emploi :

Les 76 projets instruits par le CROS représentent 93,95 Equivalent Temps Plein (ETP) et 97 emplois.

- 33 postes créés soit 32 ETP,
- 64 postes consolidés soit 61,95 ETP



2/ Coût moyen d'un salaire :

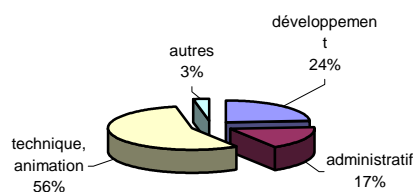
Le salaire brut moyen des ETP se décompose de la manière suivante :

- Salaire brut moyen des ETP consolidés s'élève à 1 484,68 €
- Salaire brut moyen des ETP créés s'élève à 1 436,77 €

3/ Typologie des emplois :

- 23 emplois représentent des postes d'agents de développement,
- 17 emplois représentent des postes d'administratifs,
- 54 emplois représentent des postes de techniciens et d'animateurs,
- 3 emplois représentent d'autres postes.

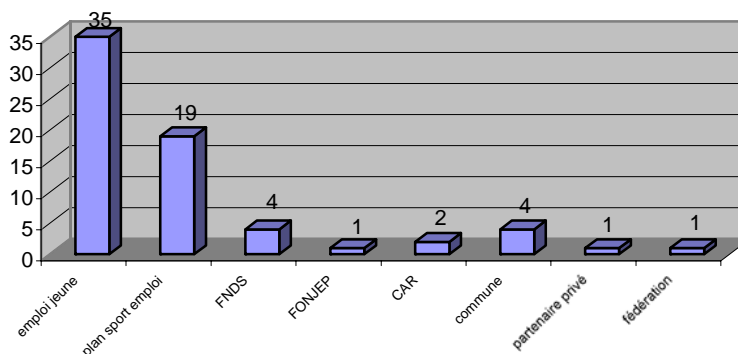
Répartition des emplois



Le salaire brut moyen des différents postes :

- le salaire brut moyen des postes d'agents de développement s'élève à 1 468 €
- le salaire brut moyen des postes d'administratifs s'élève à 1 310 €
- le salaire brut moyen des postes de techniciens et d'animateurs s'élève à 1 393 €
- le salaire brut moyen des autres postes s'élève à 2 150 €

Sur les 97 emplois, 67 ont également une autre aide à l'emploi.

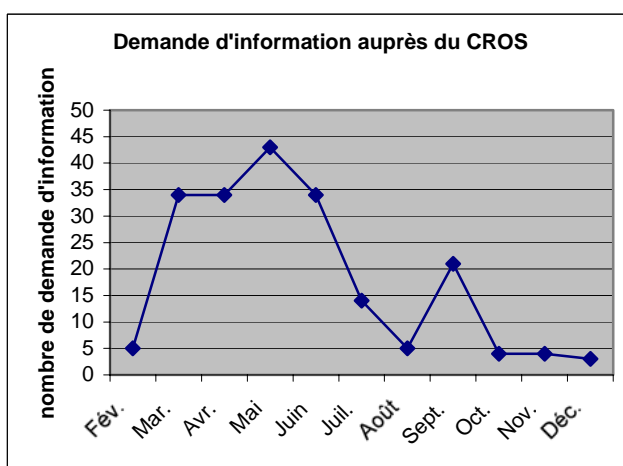
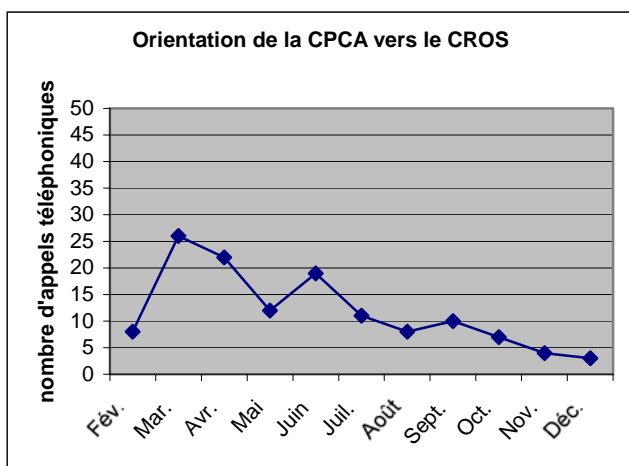


Annexe 2

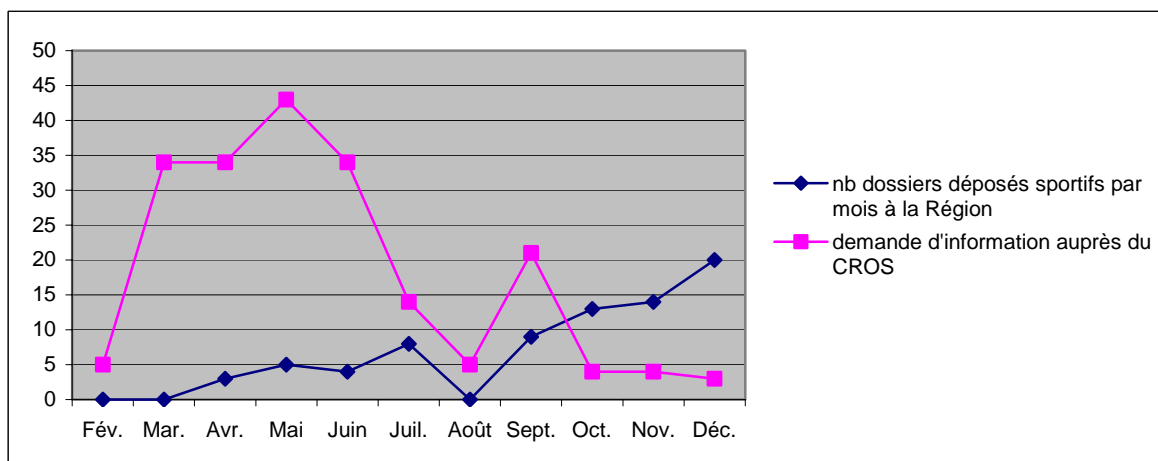
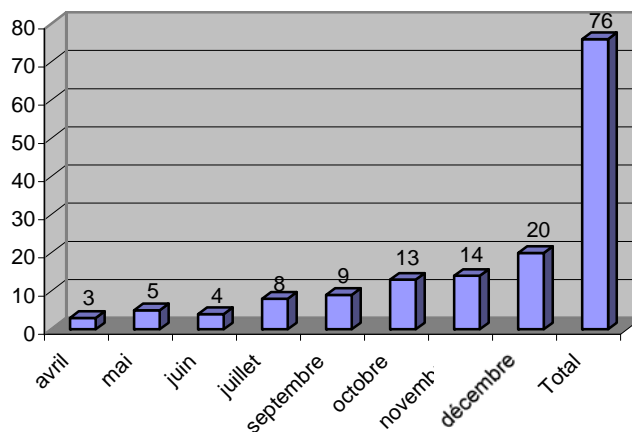
1/ Demande d'information sur le dispositif:

La CPCA a orienté 130 appels téléphoniques, concernant le dispositif Cap'Asso vers le CROS.
Le CROS et le réseau de conseillers associatifs ont eu 201 contacts avec des associations sportives.

	Fév.	Mar.	Avr.	Mai	Juin	Juil.	Août	Sept.	Oct.	Nov.	Déc.	total
Orientation de la CPCA	8	26	22	12	19	11	8	10	7	4	3	130
CROS	5	34	34	43	34	14	5	21	4	4	3	201



2/ Nombre de dossiers sportifs déposés par mois à la Région:

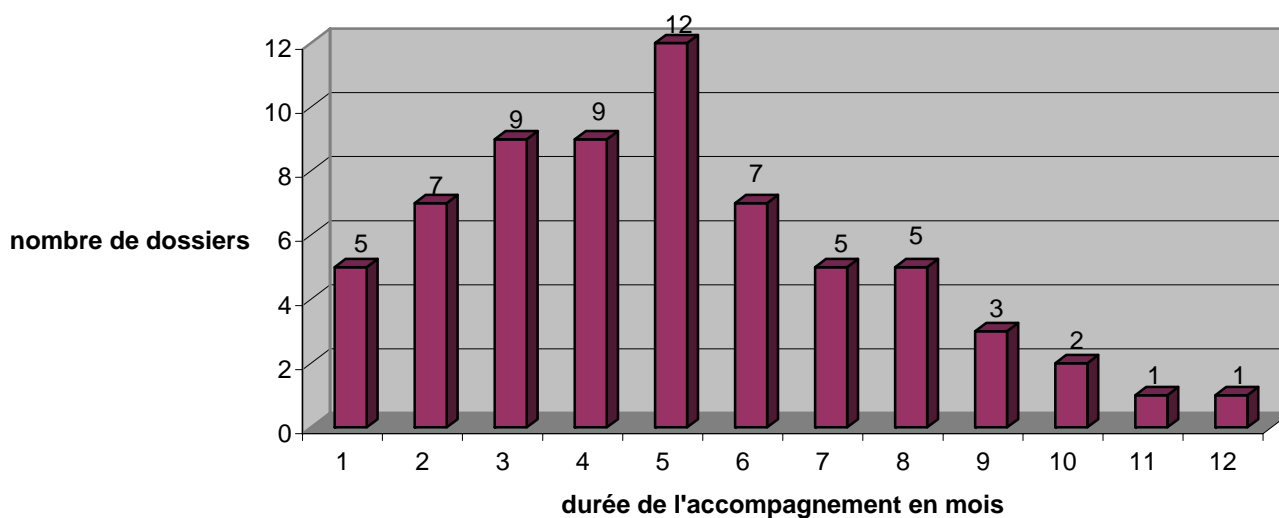


3/ Durée d'accompagnement, en mois, des dossiers :

durée (en mois)	nb de dossier	niveau 1	niveau 2	niveau 3
1	5	3	2	0
2	7	1	3	3
3	9		6	3
4	9	1	1	7
5	12		2	10
6	7		1	6
7	5			5
8	5			5
9	3			3
10	2		1	1
11	1			1
12	1			1
total	66	5	16	45

La durée de l'accompagnement commence à la date de prise de contact jusqu'au dépôt du dossier à la région.

Le niveau est le temps passé au contact de l'association pour l'aider à constituer son dossier CAP'asso.



Soit une durée moyenne d'accompagnement de 5 mois pour constituer un dossier CAP'asso