

Quel avenir pour le dispositif Cap'Asso en région Centre-Val de Loire ?

Les associations loi 1901 ayant une mission d'intérêt général et d'utilité sociale, contribuent au maintien et au renforcement de la cohésion sociale par une meilleure accessibilité de services aux populations.

C'est pour les soutenir dans l'émergence et le développement de leurs projets d'activité, impliquant la création et la consolidation d'emplois, que le dispositif Cap'Asso a été élaboré en 2005, par le Conseil régional Centre-Val de Loire, en concertation avec le Mouvement associatif Centre-Val de Loire.

CAP ASSO C'EST QUOI ?

Le dispositif Cap'Asso permet de soutenir les associations à travers deux axes :



Un soutien financier :

- De **2000 à 20 000 euros** par an et par projet
- Sur **3 ans**
- Éventuellement **renouvelable**

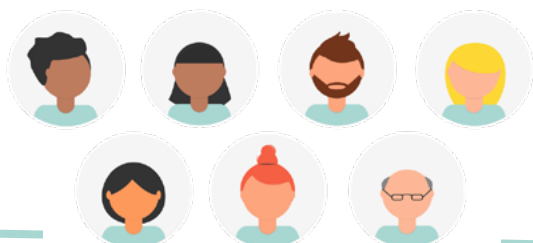
Un accompagnement adapté et proposé à toutes les associations :

- Pour les **nouveaux projets**
- Pour les **projets qui arrivent à terme**

L'objectif est de favoriser la structuration de l'association, le déploiement du projet et la pérennisation de l'emploi.

BILAN DU DISPOSITIF DEPUIS SA CRÉATION

- **3000 projets** subventionnés
- **3 500 emplois** créés ou consolidés en CDI
- **10 M€** de subventions attribuées en moyenne chaque année
- **5000 accompagnements** réalisés par les conseillers associatifs (nouveaux projets, renouvellements, et suivis)



LES CAP'ASSO EN COURS

Actuellement le dispositif Cap'Asso représente plus de **1000 projets** et **1100 emplois** directement aidés, (dont 43% de nouveaux projets !)

Sport
380 projets

Culture
200 projets

Insertion Économie Solidaire
130 projets

Jeunesse et éducation populaire, Solidarité internationale
110 projets

Santé Social
100 projets

Environnement et tourisme
80 projets

ET DEMAIN ?

SI LE DISPOSITIF S'ARRÊTAIT EN 2022 :

À trois ans, ce sont au total **plus de 1200 projets** d'activités associatives qui pourraient être **abandonnés** ou **ne pas voir le jour** sans le soutien du Cap'Asso, mettant en péril plus de **1400 emplois** directement associés à ces projets, et tout autant de **compétences perdues** pour le secteur associatif.

Et dès 2022 :

- Plus de **250 emplois et projets** pourraient être **menacés de disparaître** (dans l'attente d'un renouvellement de leur financement),
- Et **150 autres nouveaux projets** et emplois pourraient **ne pas voir le jour** alors qu'il est urgent dans ce contexte de crise de relancer les activités de cohésion sociale sur le territoire.



CAP'ASSO, DES POSTES-CLÉS...



Les postes éligibles rattachés au projet Cap'Asso sont bien souvent des **postes-clés** dans la **conduite des projets** de l'association, structurants et nécessaires dans son développement ou son maintien.

Il s'agit le plus fréquemment de postes de **coordination**, d'encadrement **technique**, de développement de **projets**, de production ou de diffusion, d'éducation sportive, d'animation de prévention, de médiation...

... ET DES PROJETS-CLÉS

Web TV
citoyenne

Tiers lieux en
zone rurale

Lutte contre
les **violences
conjugales**

Épicerie **sociale**

Espace
d'**engagement**
pour les jeunes

Club de foot en
**quartier
prioritaire**

Accueil touristique
des **personnes
en situation
de handicap**

Ressourcerie
artisanale
et **artistique**

Cinéma itinérant

...

UN RÉSEAU EXPERT

Le Mouvement associatif Centre-Val de Loire et ses membres ont **une expérience reconnue** en matière d'**accompagnement**, notamment par la construction d'un réseau de professionnels, comptant actuellement **35 conseillers et coordinateurs** répartis **sur le territoire régional**.

Coordonné et animé par Le Mouvement associatif Centre-Val de Loire, **cet accompagnement est nécessaire et utile** pour beaucoup d'associations. **96%** d'entre elles s'en déclarent **satisfaites**, dont **76%** **très satisfaites** !*

Le Mouvement associatif Centre-Val de Loire et ses réseaux membres



Le Mouvement associatif Centre-Val de Loire

Maison Régionale de l'Économie Sociale et Solidaire · 6 ter rue Abbé Pasty · 45 400 Fleury les Aubrais
T. 02 38 68 02 36 · lemouvementassociatif-cvl.org · accueil-centre@lemouvementassociatif.org

*Source Le Mouvement associatif, enquête de satisfaction d'octobre 2019 à mars 2021.