

Recensement
des Équipements Sportifs,
espaces et sites de pratiques



Schémas directeurs des équipements sportifs en Région Centre Comité du Centre d'Études et Sports Sous-marin

Le Comité du Centre d'E.S.S.M.

Président : Bertrand RITOURET

Adresse : Maison des Sports de Touraine
Rue de l'aviation
37 210 PARCAY MESLAY

Tel/Fax : 02 47 40 25 41

Email : comite@centreffessm.fr

*Étude réalisée en partenariat avec le Conseil
Régional, la Direction Régionale de la
Jeunesse et des Sports et le C.R.O.S*

<http://www.res.jeunesse-sports.gouv.fr>

Région

Centre





EDITO

Plonger en Région Centre peut paraître surprenant car lorsque l'on parle « plongée », on pense mer ou océan. C'est pourtant possible grâce à notre Centre Fédéral de la « Graule » (à 30 kms de Châteauroux) et à nos 60 clubs fédéraux. C'est surtout indispensable, car par des entraînements et des formations de qualité nos clubs permettent à nos plongeurs de pouvoir le moment venu profiter du milieu naturel dans les meilleures conditions possibles de confort et de sécurité.

C'est malheureusement difficile faute d'infrastructures suffisantes et adaptées à nos besoins.

Pratiquer la plongée sous marine et ses multiples activités parallèles (tir sur cible, photo sous marine, hockey sous marin, nage avec palme, nage en eau vive etc...) nécessite des équipements adaptés à la pratique de la nage mais aussi suffisamment profond. Si la fosse de plongée est un bel outil, une piscine de 25 M et avec une profondeur de 2,40 M à 3,50 M suffit. De tels équipements répondent également aux besoins de la FFN pour le prestige et la nage sportive mais aussi de la natation synchronisée.

Aujourd'hui faute de bassins en nombre suffisant, faute de créneaux horaires dans les bassins existants, faute de bassins adaptés à la pratique sportive de la FFESSM (lorsqu'ils existent et qu'ils sont disponibles), les clubs de la FFESSM ne peuvent répondre à toutes les attentes de la population sportive et refusant chaque année des centaines de licenciés potentiels ou déçus.

S'il est des sports qui ne rencontrent pas la création d'équipement spécifique, tel n'est pas le cas de la pratique des différentes activités de la FFESSM en Région Centre.

Alors messieurs les décideurs, merci par avance de penser aussi à nos apnéistes, nos nageurs compétiteurs, à nos nageuses synchronisées, à nos plongeurs et autres amateurs d'activités aquatiques ou subaquatiques en créant ou en rénovant des bassins sportifs.

Le Président du Comité Centre FFESSM
Bertrand Ritouret

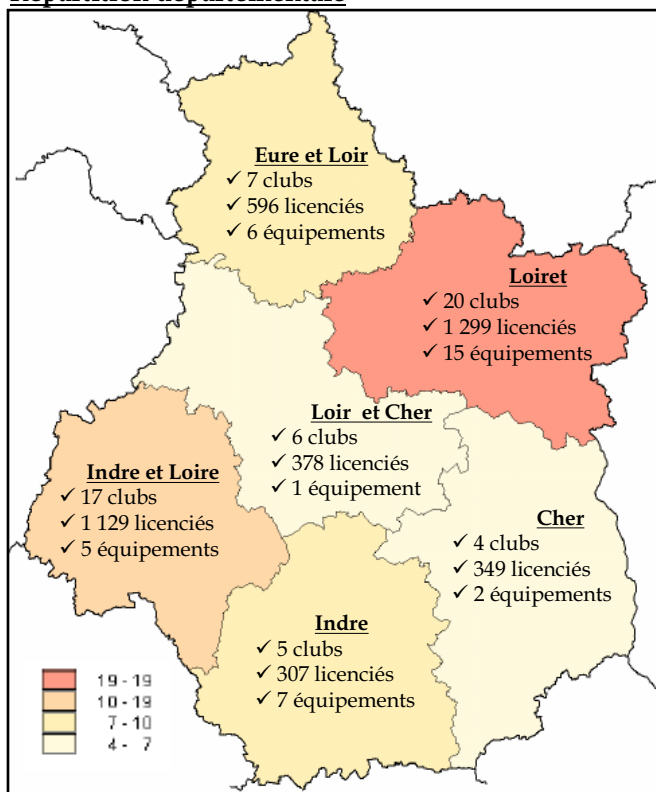
Le Comité du Centre d'Études et Sports Sous-marin en quelques chiffres...

Les licenciés et les équipements sportifs d'E.S.S.M.

Niveau géographique	Nb total d'équip.	% total d'équip	Licenciés 2008	Nb de licenciés par équipement	Nb d'équipements pour 10 000 habitants	Population
Cher	4	7,02%	349	87,25	0,13	314 675
Eure-et-Loir	8	14,04%	596	74,50	0,19	421 114
Indre	9	15,79%	307	34,11	0,39	232 959
Indre-et-Loire	11	19,30%	1 129	102,64	0,19	580 312
Loiret	20	35,09%	1 299	64,95	0,31	645 325
Loir-et-Cher	5	8,77%	378	75,60	0,15	325 182
Région CENTRE	57	100,00%	4 058	71,19	0,23	2 519 567
TOTAL NATIONAL	1 656		147 596	89,13	0,27	61 399 541

Source : MSJS - RES (11 avril 2008) et STAT INFOS (février 2008)

Répartition départementale



Source : MSJS - RES (14 mai 2008)

↳ 59 associations sportives recensées en 2008/2009

↳ 4058 licenciés (chiffre stable)

↳ 57 équipements recensés à travers le R.E.S.

Les équipements répertoriés sont les bassins de natation (mixte, sportive et ludique), les fosses à plongée, les bases nautiques ayant une pratique avérée.

Analyse : Aujourd'hui notre activité est en plein essor sur le plan de la demande mais nous ne pouvons répondre à tous les besoins faute de bassins et de créneaux horaires adaptés. En 2008, c'est 4058 licenciés dans un contexte national difficile. Cela aurait dû être beaucoup plus si nous disposions de structures. Il y a une auto-alimentation des clubs et un frein à la création de clubs faute de leur proposer une structure.

État des lieux des équipements en 2007.2008

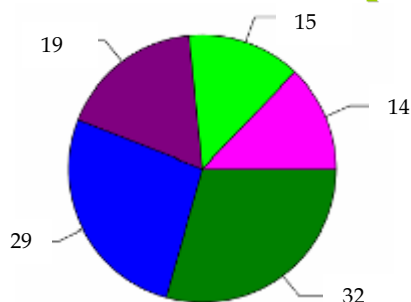
Répartition et Typologie des équipements sur les Pays en Région Centre



- ✓ Les communes et groupements de communes sont propriétaires de 81% des équipements.
- ✓ Les communes et groupements de communes sont gestionnaires de 84% des équipements.
- ✓ Année moyenne de construction : 1979
- ✓ Part des équipements récents (construits après 1995) : 7,7%

Source : MSJS - RES (14 mai 2008)

Accessibilité des équipements aux personnes handicapées à mobilité réduite



- Aire d'évolution
- Vestiaires
- Sanitaires sportifs
- Sanitaires publics
- Aucun accès

NB : la somme des équipements de cette restitution est supérieure au nombre total d'équipements, car un même équipement peut avoir plusieurs caractéristiques à la fois.

Source : MSJS - RES (14 mai 2008)

Rappel : la loi du 11/02/2005 relative à l'égalité des droits et des chances impose un diagnostic « Accessibilité » au 31/12/2011 de tous les équipements sportifs pour une mise en accessibilité obligatoire au 31/12/ 2015.

Projets du Comité du Centre d'Études et Sports Sous-marin

Projets prioritaires soutenus par la Ligue 2009/2013

Projet : Piscine de Luynes en Indre et Loire, véritable bassin de nage, d'une surface de 600m² et d'une profondeur minimum de 1,20m.

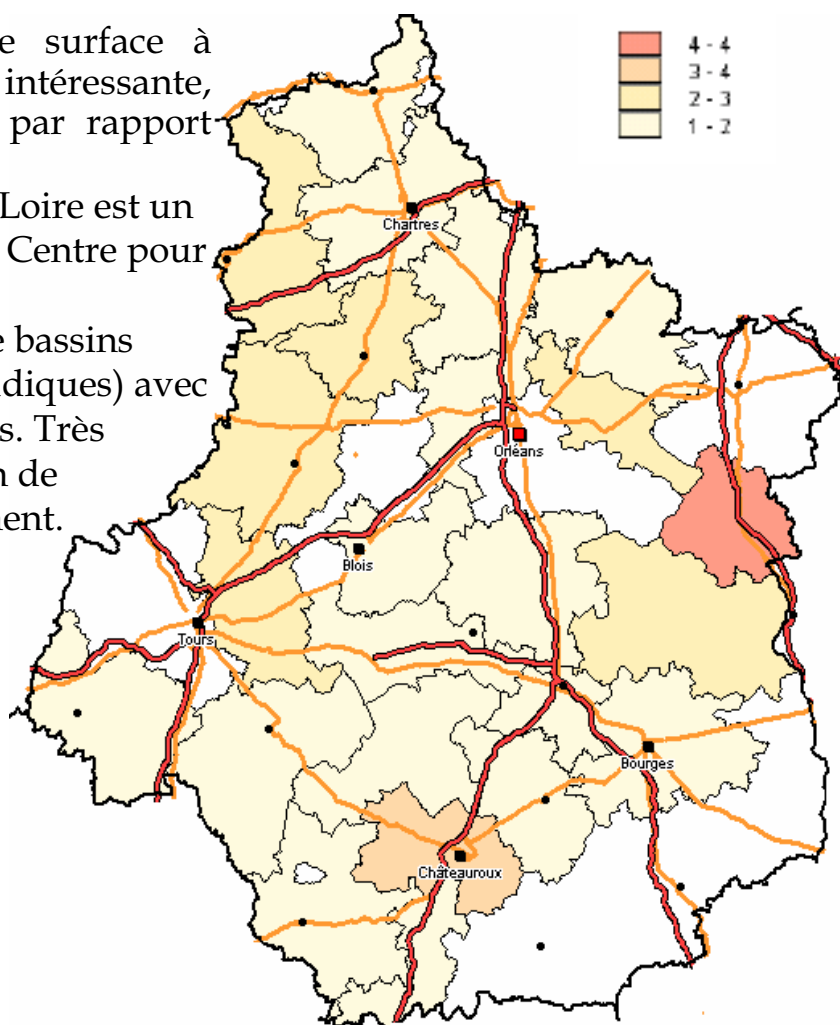
Opportunité : Très belle surface à restaurer, profondeur intéressante, zone d'attractivité idéale par rapport aux bassins de population.

Le département d'Indre et Loire est un des plus sinistré en Région Centre pour la pratique de la plongée.

Problèmes : insuffisance de bassins sportifs (trop de bassins ludiques) avec des profondeurs inadaptées. Très grande demande car bassin de population en développement.

Échéance : 2013

Coût Prévisionnel :
5 000 000 €



Recensement

des Équipements Sportifs,
espaces et sites de pratiques



Ligue du Centre
de Football

Schémas directeurs des équipements sportifs en région Centre 2008/2012

Ligue du Centre de Football

Ligue du Centre de Football

Président : Christian TEINTURIER

Adresse : 13 rue Paul Langevin BP 96309
45063 Orléans Cedex 2

Tel : 02.38.69.73.00

Tel : 02.38.69.73.19

Courriel : secretariat@foot-centre.fff.fr

Site internet : www.foot-centre.fff.fr



*Étude réalisée en partenariat entre les Ligues et
Comités Régionaux, le Conseil Régional, la
Direction Régionale de la Jeunesse et des Sports
et le C.R.O.S*

<http://www.res.jeunesse-sports.gouv.fr>

Région



Centre



Liberté • Égalité • Fraternité
RÉPUBLIQUE FRANÇAISE

MINISTÈRE DE LA SANTÉ
ET DES SPORTS

C.R.O.S
CENTRE
MOUVEMENT SPORTIF

EDITO

A nouvelle mandature, nouveau Plan d'Actions ; le Plan de Développement et de Progrès 2008-2012, décidé par un Comité de Direction ambitieux et exigeant, soutenu par une Equipe Technique renforcée de grande qualité, soutenu par une Administration novatrice et adaptée au service des enjeux majeurs de notre activité au bénéfice du Football, des Clubs, des Licenciés : Joueurs, Dirigeants, Arbitres, Educateurs ; au bénéfice de tous ceux qui trouvent dans et par le Football, soit un engagement bénévole épanouissant, soit une activité professionnelle, soit une activité sportive exigeante ou de loisir et santé, soit l'accomplissement d'une action sociale et éducative indiscutable.

Les actions de développement et d'amélioration reposent sur une volonté politique, sur l'engagement et la compétence des Equipes techniques et administratives, sur le dévouement des Bénévoles au sein des Clubs, sur l'adhésion de toutes les composantes du Football Régional. Elles nécessitent des conditions facilitatrices ; une de ces conditions mérite une exposition : les installations sportives.

L'amélioration des installations sportives est source de progrès ; la qualité des terrains renforce la qualité de jeu et l'expression sportive des joueurs. Grâce à l'apport du F.A.I et maintenant du F.A.F.A, nous avons contribué au déclenchement des projets d'amélioration bien venus pour nos clubs, soit sur le plan sportif : terrain, vestiaires, tribunes, éclairages... soit sur le plan de la vie associative : club-house, salle de formation, siège social...

Pour ces quatre années, quatre priorités régionales :

- Construction ou transformation d'un terrain en synthétique.
- Mise en conformité des installations pour un classement fédéral.
- Soutien aux projets de club-house.
- Aide aux transports pour les clubs par la participation à l'achat de véhicule.

Notre Plan, ambitieux, confronté à la dure réalité de la crise actuelle, nous renforce dans la volonté d'atteindre nos objectifs, tout en connaissant les moyens à mettre en œuvre.

Les ressources économiques et financières sont le carburant nécessaire ; mutualiser nos moyens humains et économiques dans une approche systémique nous semble une voie inéluctable à l'identique de toutes les activités sociales et économiques.

2008- 2012, la Ligue du Centre de Football avanceet gagne.

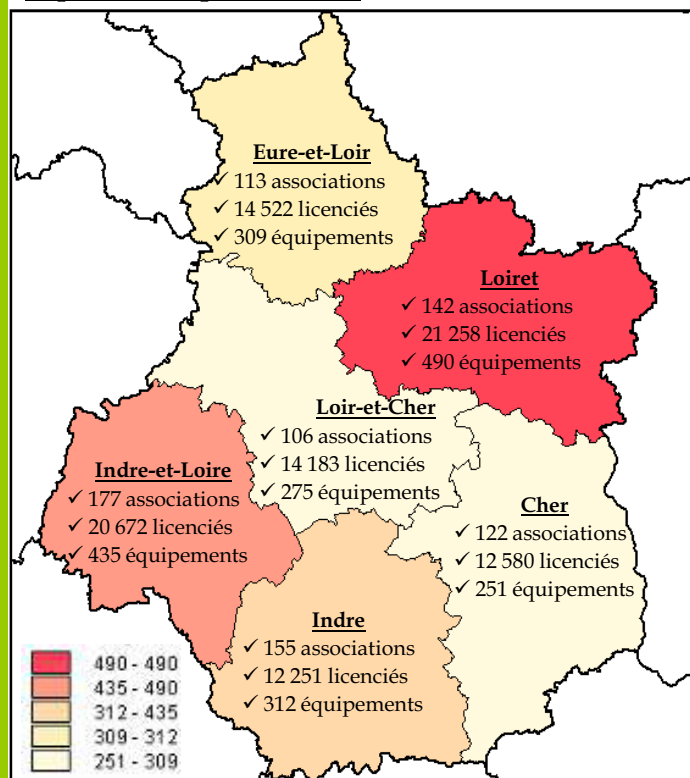
La Ligue du Centre de Football en quelques chiffres...

Les licenciés et les équipements sportifs du football

Niveau géographique	Nb total d'équip.	% total d'équip.	Licenciés 2008/2009	Nb de licenciés par équipement	Nb d'équipements pour 10 000 habitants	Population
Cher	251	12,11%	12 580	50,12	7,76	323 579
Eure-et-Loir	309	14,91%	14 522	47,00	7,14	433 053
Indre	312	15,06%	12 251	39,27	12,97	240 565
Indre-et-Loire	435	20,99%	20 672	47,52	7,31	595 100
Loiret	490	23,65%	21 258	43,38	7,39	663 219
Loir-et-Cher	275	13,27%	14 183	51,57	7,73	355 749
Région CENTRE	2072	100,00%	95 466	46,07	7,93	2 611 265
TOTAL NATIONAL	40 851		2 189 529	53,60	6,32	64 621 007

Source : MSS - RES (13 mars 2009) - CHIFFRES CLES (mars 2009) et INSEE

Répartition départementale



- ↪ 815 clubs recensés en 2008/2009
- ↪ 95 466 licenciés (effectifs stables)
- ↪ 2 072 sites de pratique recensés à travers le R.E.S

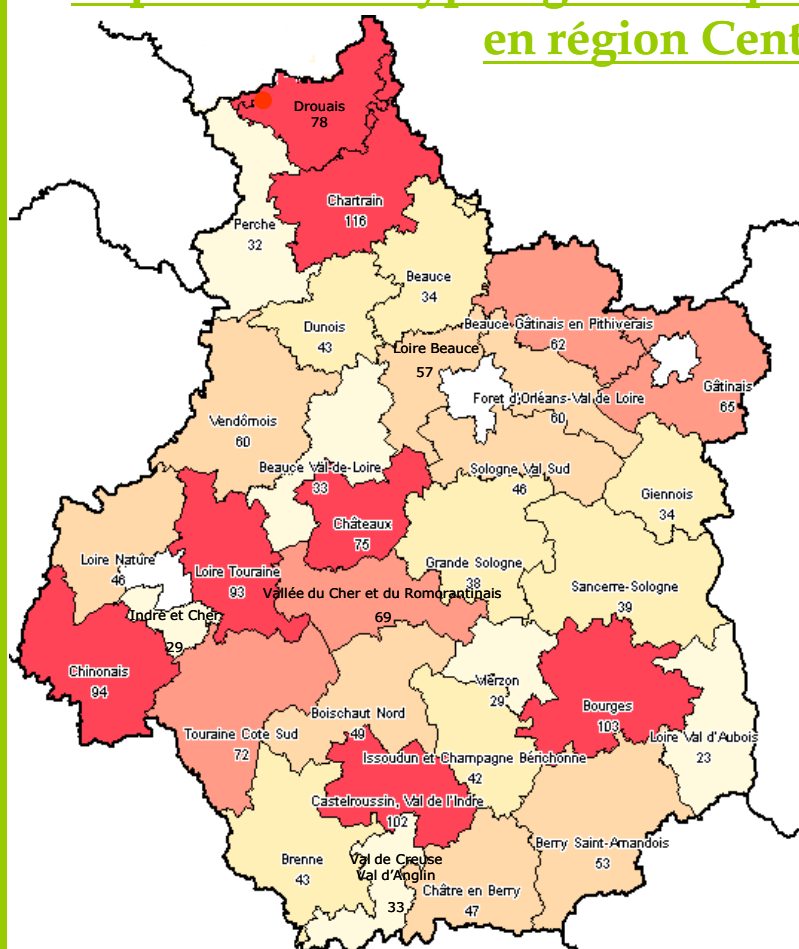
Les équipements répertoriés sont les terrains de football, terrains mixtes et autres terrains de grand jeu ayant une pratique du football avérée.

Analyse :

Le département de l'Eure et Loir ne bénéficie pas de structures de qualité et mérite une attention particulière.

État des lieux des équipements en 2008/2009

Répartition et Typologie des équipements sur les Pays en région Centre



✓ 94 % des équipements sont la propriété des communes et groupements de communes.

✓ 91 % des équipements sont gérés par les communes et groupements de communes.

✓ Part des équipements récents (construits après 1995) : 20 %

Source : MSS - RES (13 mars 2009)

Accessibilité des équipements aux personnes handicapées à mobilité réduite





Ligue du Centre
de Football

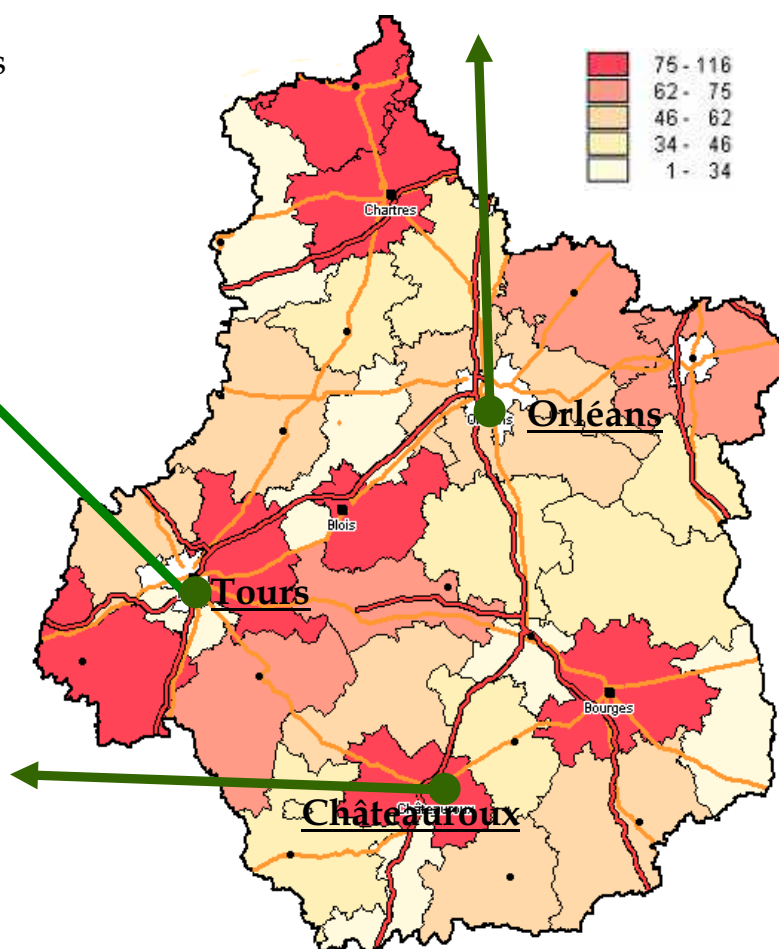
Les projets de la Ligue du Centre de Football

Projets prioritaires soutenus par la Ligue 2008/2012

Projet : Terrains synthétiques
Échéance : 2012
Coût Prévisionnel : 3,5 M€.

Projet : Terrains synthétiques
Échéance : 2012
Coût Prévisionnel : 3,5 M€

Projet : IFRde Chateauroux
Échéance : 2010
Coût Prévisionnel : 3,5 M€





Ligue du Centre
de Football

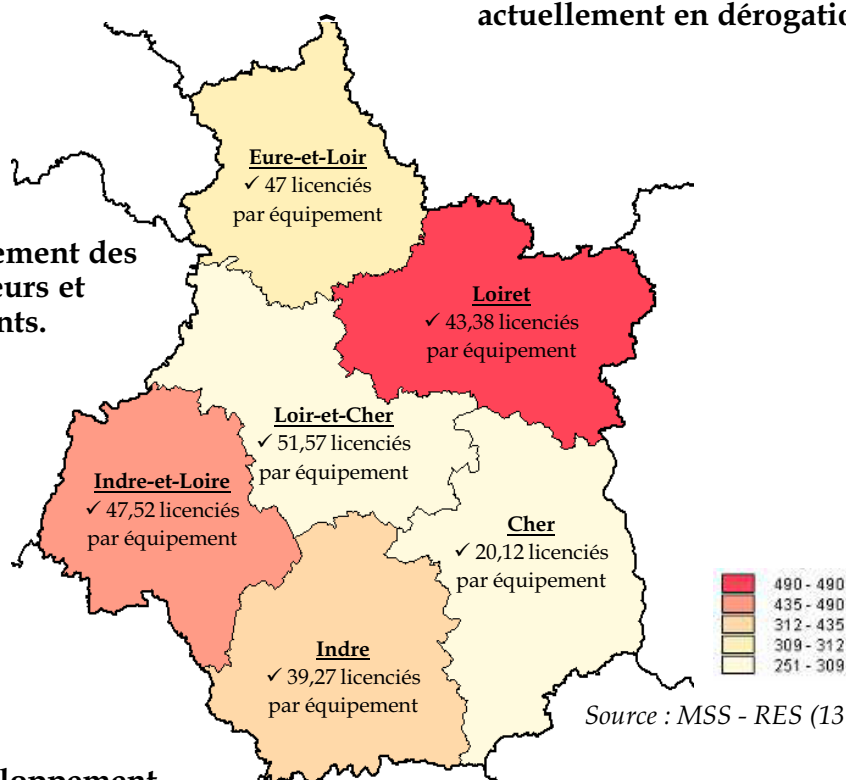
Carte des types de projets des clubs soutenus par la Ligue

Besoins identifiés des clubs en région Centre 2008/2012

Développer les terrains
synthétiques en Région Centre.

Mettre en conformité les terrains
actuellement en dérogation.

Développer l'éclairage des
terrains d'honneurs et
d'entraînements.



Continuer le développement
des clubs house et maisons
d'accueil dans chaque stade.

Rénovation des installations de l'I.F.R.



Schémas directeurs des équipements sportifs en Région Centre 2008/2012

Comité du Centre de Gymnastique

Le Comité du Centre de Gymnastique

Président : Daniel JOSEPH

Adresse : 1240, rue de la Bergeresse
45160 OLIVET

Tel : 02.38.49.88.70

Fax : 02.38.49.88.17

Email : gymnastique.centre@wanadoo.fr



*Étude réalisée en partenariat entre les Ligues
et Comités Régionaux, le Conseil Régional,
la Direction Régionale de la Jeunesse et des
Sports et le C.R.O.S*

<http://www.res.jeunesse-sports.gouv.fr>



EDITO

La gymnastique présente la particularité de regrouper sept disciplines différentes dont quatre sont Olympiques: La Gymnastique Artistique Masculine (GAM) la Gymnastique Artistique Féminine (GAF) la Gymnastique Rythmique (GR) et le Trampoline (TR) et trois autres reconnues de haut niveau avec championnats d'Europe et du Monde: Le Tumbling (TU) la Gymnastique Acrobatique (GAC) et l'Aérobic Sportive (AS)

Dans chacune de ces disciplines depuis 2001 le Comité du Centre de Gymnastique n'a cessé de grandir quantitativement (+ 3000 licences en 8 ans) et qualitativement puisqu' en ce qui concerne la GAM - la GAF et la GR plusieurs de ses gymnastes ont été ou sont internationaux et titulaires des équipes de France.

Bien que déjà convenablement pourvue, dans le domaine de l'emploi, la gymnastique est encore très demandeuse puisqu' actuellement malgré 47 Équivalents Temps Plein en activité dans le comité régional chaque rentrée voit plusieurs demandes d'embauche non satisfaites ce qui a pour conséquence la limitation des effectifs dans certains clubs.

En GAM et en GR, le Comité Régional abrite deux pôles "espoir" tous deux situés à Orléans.

Pour la GAF, le Comité régional a créé un Centre Régional d'Entraînement et de Formation, labellisé par la DRDJS et par la FFG et basé au CREPS de la Région Centre à Bourges.

Sport à maturité précoce, l'effectif du Comité du Centre de Gymnastique est composé à 70% de pratiquants ayant moins de 15 ans exigeant ainsi une grande compétence technique et pédagogique pour les encadrants et un suivi médical particulièrement rigoureux.

Le Comité du Centre se doit bien sûr de prendre en compte les activités dites traditionnelles mais il se doit aussi de promouvoir les activités dites de loisir non compétitives et savoir s'adapter aux évolutions conjoncturelles.

Il est donc indispensable qu'une unité d'action imprègne son fonctionnement en appliquant une concertation et une réflexion collective efficace associant tous ses acteurs qu'ils soient gymnastes, entraîneurs ou dirigeants.

Dany Joseph

Président du Comité du Centre de Gymnastique

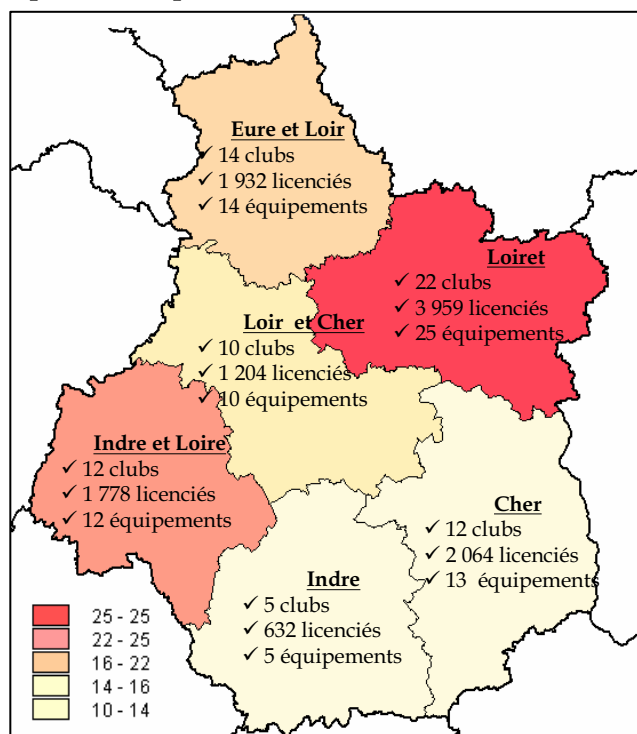
Le Comité du Centre de Gymnastique en quelques chiffres...

Les licenciés et les équipements sportifs de gymnastique

Niveau géographique	Nb total d'équip.	% total d'équip	Licenciés 2009	Nb de licenciés par équipement	Nb d'équipements pour 10 000 habitants	Population 2006
Cher	12	10,66%	2 064	172,00	0,37	323 579
Eure-et-Loir	16	15,23%	1 932	120,75	0,37	433 053
Indre	10	9,64%	632	63,20	0,42	240 565
Indre-et-Loire	22	22,67%	1 778	80,82	0,37	595 100
Loiret	25	28,60%	3 959	158,36	0,38	663 219
Loir-et-Cher	14	13,20%	1 204	86,00	0,39	355 749
Région CENTRE	99	100,00%	11 569	116,86	0,38	2 611 265
TOTAL NATIONAL	2 395		250 784	104,71	0,37	64 621 007

Source : MSS - RES (15 décembre 2009) - CHIFFRES CLES (octobre 2009) et INSEE

Répartition départementale



↪ 75 clubs recensés en 2008/2009.

↪ 11 569 licenciés (augmentation constante).

↪ 99 équipements recensés à travers le R.E.S.

Les équipements répertoriés sont les salles de gymnastique sportive et de trampoline

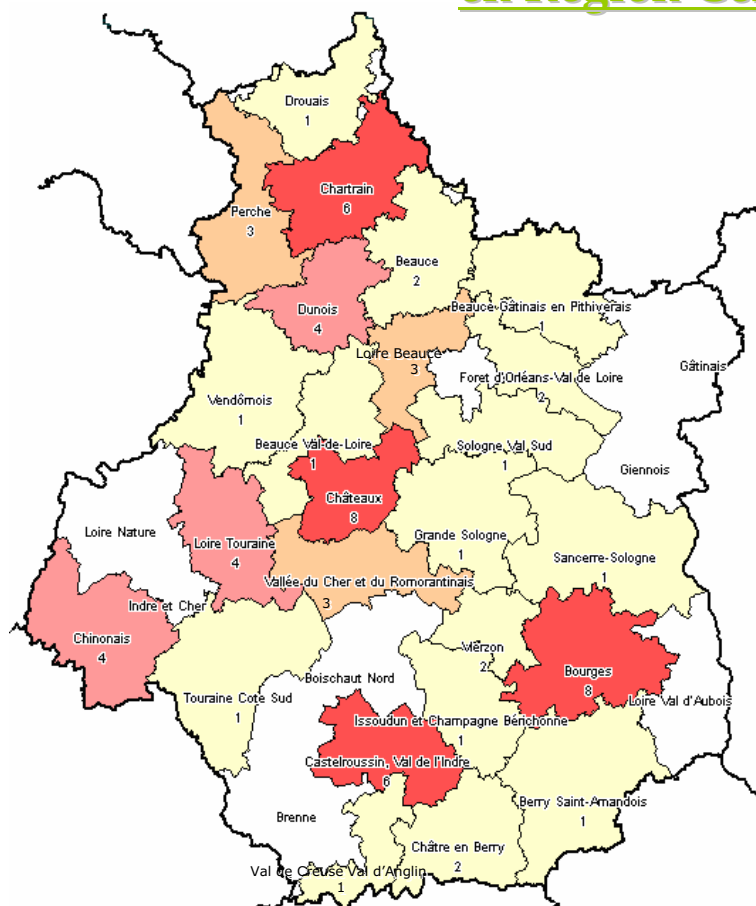
Analyse : De part les spécificités des différentes gymnastiques dont la pratique exige des volumes et des agrès différents il existe encore en terme d'infrastructures de nombreux "déserts gymniques".

De plus, les projets sont souvent traités localement et le comité régional n'est informé que quand le dossier est clos.

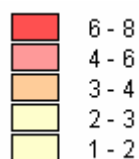
Source : MSS - RES (15 décembre 2009)

État des lieux des équipements en 2008/2009

Répartition et Typologie des équipements sur les Pays en Région Centre

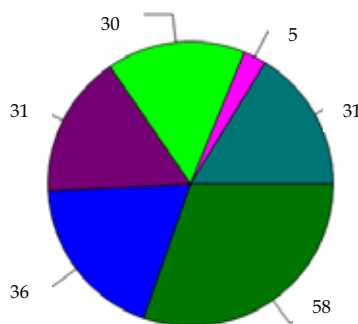


- ✓ Les communes et groupements de communes sont propriétaires de 77% des équipements.
- ✓ Les communes et groupements de communes sont gestionnaires de 78,1% des équipements.
- ✓ Part des équipements récents (construits après 1995) : 27%



Source : MSS - RES (15 décembre 2009)

Accessibilité des équipements aux personnes handicapées à mobilité réduite



- Aire d'évolution
- Vestiaires
- Sanitaires sportifs
- Sanitaires publics
- Tribunes / gradins
- Aucun accès

NB : la somme des équipements de cette restitution est supérieure au nombre total d'équipements, car un même équipement peut avoir plusieurs caractéristiques à la fois.

Source : MSJS - RES (4 novembre 2009)

Rappel : la loi du 11/02/2005 relative à l'égalité des droits et des chances impose un diagnostic « Accessibilité » au 31/12/2011 de tous les équipements sportifs pour une mise en accessibilité obligatoire au 31/12/ 2015.

Projets du Comité du Centre de Gymnastique

Projets prioritaires soutenus par le Comité 2008/2012

Projet : Construction d'un complexe multi gymnastique (pour GAF GAM GR Trampoline) en région Centre - CREPS de la région Centre.

Opportunité : Permettra l'intégration du comité du centre dans l'organisation du haut niveau par l'accueil et le suivi médical des gymnastes mineures et l'organisation de rencontres nationales voire internationales.

Échéance : 2012

Coût Prévisionnel : A déterminer

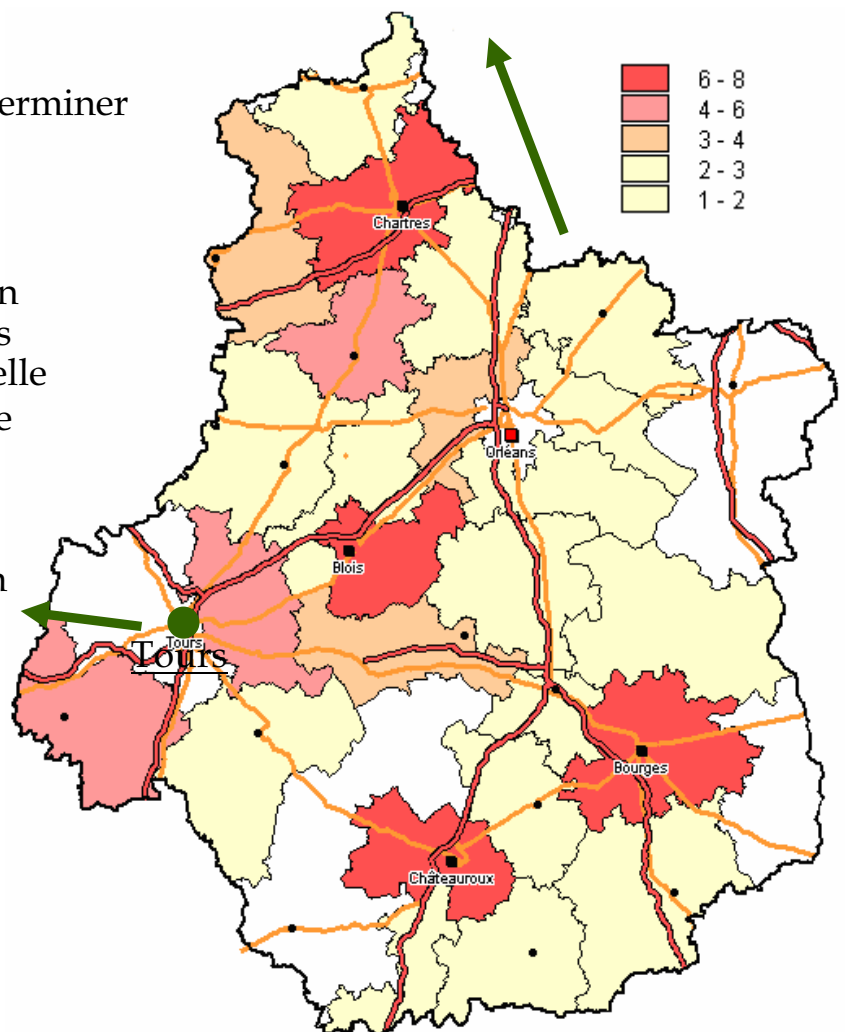
Projet : Construction d'un complexe gymnique dans l'agglomération tourangelle

Opportunité : manque de structure gymnique en Indre-et-Loire. Un tel complexe permettrait l'accueil du public sur un site spécialisé

Échéance : 2012

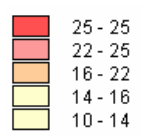
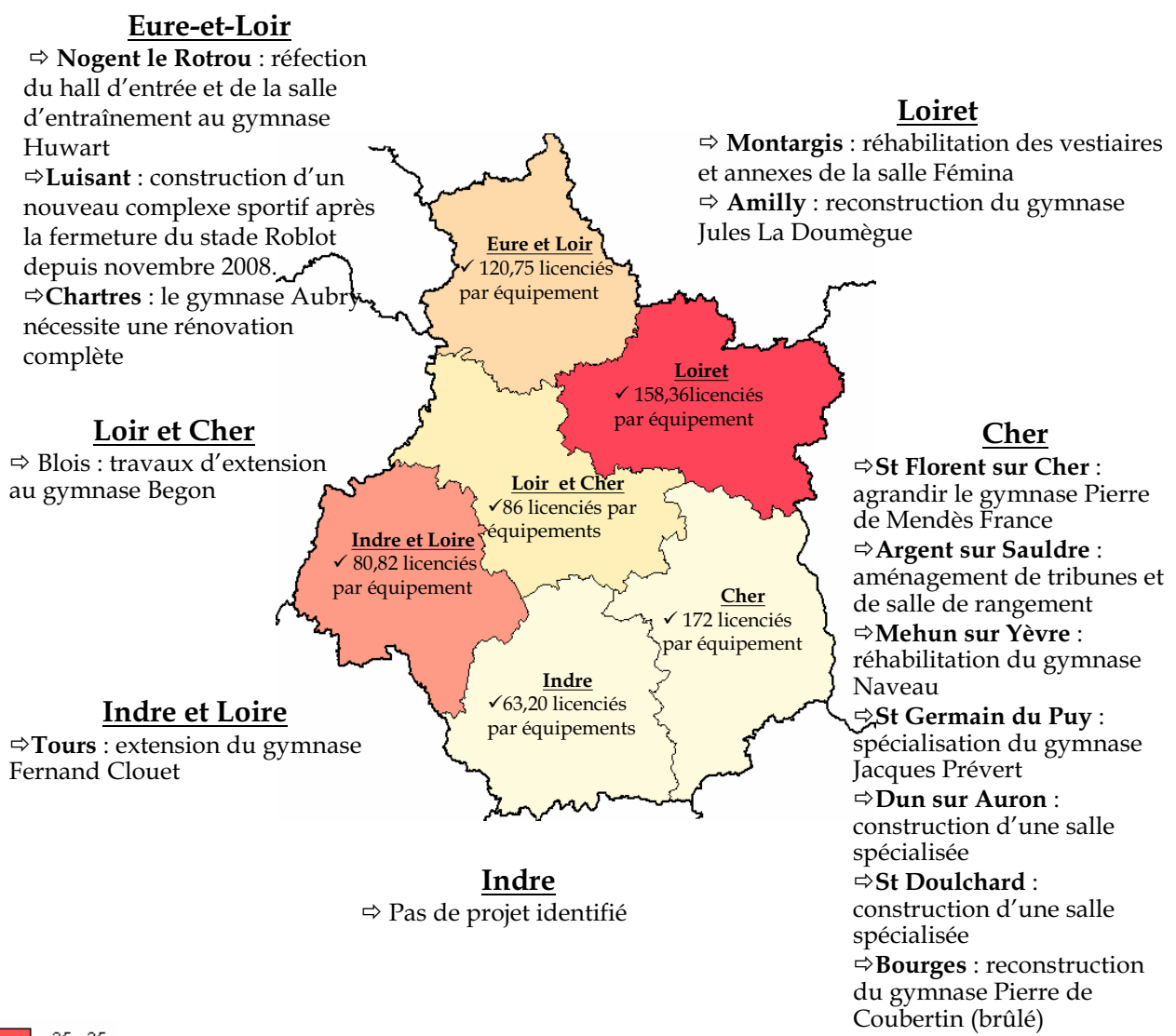
Coût Prévisionnel :

À déterminer



Carte des projets des clubs.

Besoins identifiés des clubs en Région Centre 2008/2012



Source : MSS - RES (15 décembre 2009)
L'identification des besoins en équipement ne garantit en aucun cas l'obtention de subventions.

Recensement

des Équipements Sportifs,
espaces et sites de pratiques



Schémas directeurs des équipements sportifs en région Centre 2008/2012

Ligue du Centre de Hockey-sur- Gazon

La Ligue du Centre de Hockey-sur- Gazon

Président : Patrick LAZENNEC

Adresse : Maison des Sports
1240 rue de la Bergeresse
45160 Olivet

Tel : 06.09.34.57.88

Courriel : liguecentrehockey@hotmail.fr
pdlazennec@yahoo.fr

*Étude réalisée en partenariat entre les Ligues
et Comités Régionaux, le Conseil Régional, la
Direction Régionale de la Jeunesse et des
Sports et le C.R.O.S*

<http://www.res.jeunesse-sports.gouv.fr>



Région

Centre



MINISTÈRE DE LA SANTÉ
ET DES SPORTS

CROS
CENTRE
MOUVEMENT SPORTIF

EDITO

Notre discipline se partage en deux entités :

- Le Hockey/Gazon olympique.
- Le Hockey/Gazon en salle.

Le hockey/gazon se pratique à 11 joueurs sur un terrain synthétique en deux fois 35 minutes.

Il allie à la fois la vitesse et l'habileté du jeu de crosse avec la balle ; c'est un sport individuel et collectif.

Dans la région Centre, nous avons deux terrains synthétiques (Orléans et Tours) et nous aurons enfin à Mer en 2010 un 3^{ème} terrain. Notre souhait à court terme ; un autre terrain dans l'Eure-et-Loir (notamment à Nogent le Rotrou).

Cet outil est indispensable pour la progression des joueurs et pratiquer le haut niveau.

Notre politique de développement, créer de nouveaux petits clubs à proximité des clubs existants (ex : Meung/Loire entre Orléans et Mer). Un agent de développement actuellement en formation sera opérationnel en mars 2010. Reste à régler l'énorme coût financier qu'il engendrera pour atteindre notre objectif de 800 licenciés en 2012.

Je tiens à faire une constatation désagréable : notre discipline n'est pas du tout médiatisée par France 3, je le regrette d'autant plus que nous participons souvent aux différents manifestations que nous demande la région et celles que nous organisons : Championnat de France etc...

L'ambiance de la Ligue s'avère excellente, de nombreuses réunions toujours conviviales, permettent à tous et à toutes de s'exprimer. A toutes car nous avons des équipes féminines dont les résultats sont à la hauteur des garçons.

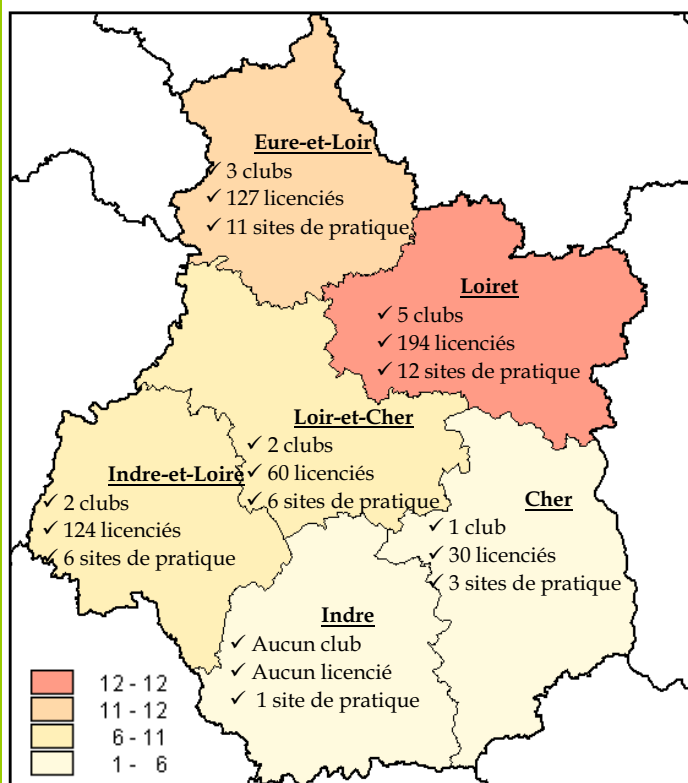
La Ligue du Centre de Hockey-sur-Gazon en quelques chiffres...

Les licenciés et les équipements sportifs de hockey-sur-gazon

Niveau géographique	Nb total d'équip.	% total d'équip.	Licenciés 2008	Nb de licenciés par équipement	Nb d'équipements pour 10 000 habitants	Population 2006
Cher	3	7,69%	30	10,00	0,10	314 675
Eure-et-Loir	11	28,21%	127	11,55	0,26	421 114
Indre	1	2,56%	0	0,00	0,04	232 959
Indre-et-Loire	6	15,38%	124	20,67	0,10	580 312
Loiret	12	30,77%	194	16,17	0,19	645 325
Loir-et-Cher	6	15,38%	60	10,00	0,18	325 182
Région CENTRE	39	100,00%	535	13,72	0,15	2 519 567
TOTAL NATIONAL	536		17 863	33,33	0,09	61 399 541

Répartition départementale

Source : MSS - RES (23 juillet 2009) - CHIFFRES CLES (novembre 2008) et INSEE



↪ 13 clubs recensés en 2008/2009

↪ 535 licenciés

↪ 39 sites de pratique de hockey-sur-gazon recensés à travers le RES

Les équipements répertoriés sont les terrains de hockey-sur-gazon, terrains mixtes et salles omnisports où le hockey peut être pratiqué.

Analyse :

L'objectif territorial se situe sur deux axes:

- Orléans/Meung/Mer /Onzain/Tours

- Châteauneuf/amilly

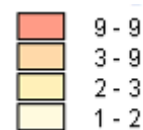
Afin de réduire les kilomètres et de jouer plus souvent.

État des lieux des équipements en 2008/2009

Répartition et typologie des équipements sur les Pays en région Centre

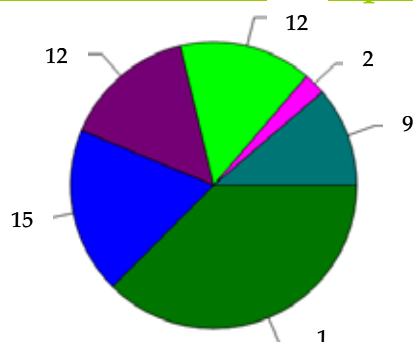


- ✓ 79.48 % des équipements sont la propriété des communes et groupements de communes.
- ✓ 76.92 % des équipements sont gérés par les communes et communauté de communes.
- ✓ Part des équipements récents (construits après 1995) : 28,20 %



Source : MSS - RES (23 juillet 2009)

Accessibilité des équipements aux personnes handicapées à mobilité réduite



Aire d'évolution
Vestiaires

Sanitaires sportifs
Sanitaires publics

Tribunes / gradins
Aucun accès

NB : la somme des équipements de cette restitution est supérieure au nombre total d'équipements, car un même équipement peut avoir plusieurs caractéristiques à la fois.

Source : MSJS - RES (22 juillet 2009)

Rappel :

La loi du 11/02/2005 relative à l'égalité des droits et des chances impose un diagnostic « Accessibilité » au 31/12/2011 de tous les équipements sportifs pour une mise en accessibilité obligatoire au 31/12/2015.

Projets de la Ligue du Centre de Hockey-sur-Gazon

Projets prioritaires soutenus par la Ligue 2008/2012

Projet : Rénovation de terrains sur l'agglomération orléanaise (Orléans et Olivet).
Échéance : 2011.

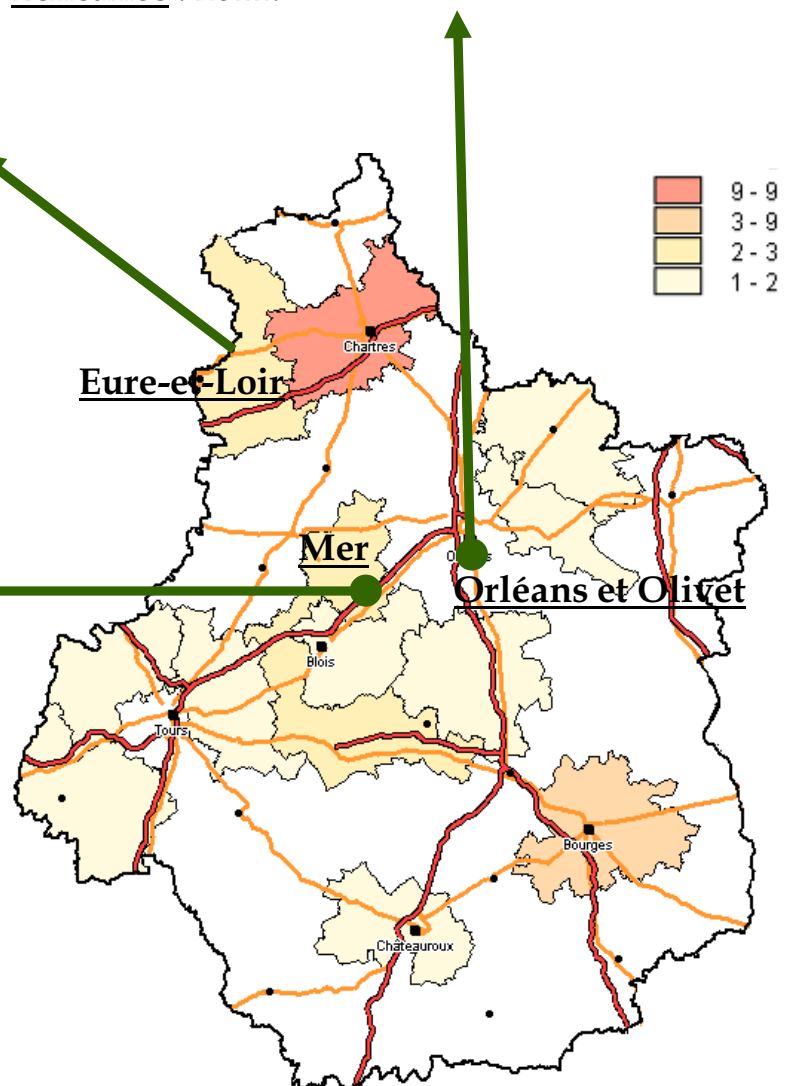
Projet : construction d'un terrain synthétique en Eure-et-Loir pour Chartres, Lucé et Nogent le Rotrou.

Coût Prévisionnel : 800 000 €.

Projet : concrétisation de la construction d'un terrain synthétique à Mer.

Échéance : Avril 2010.

Coût Prévisionnel : 850 000 €.



Carte des projets des clubs

Besoins identifiés des clubs en région Centre 2008/2012

